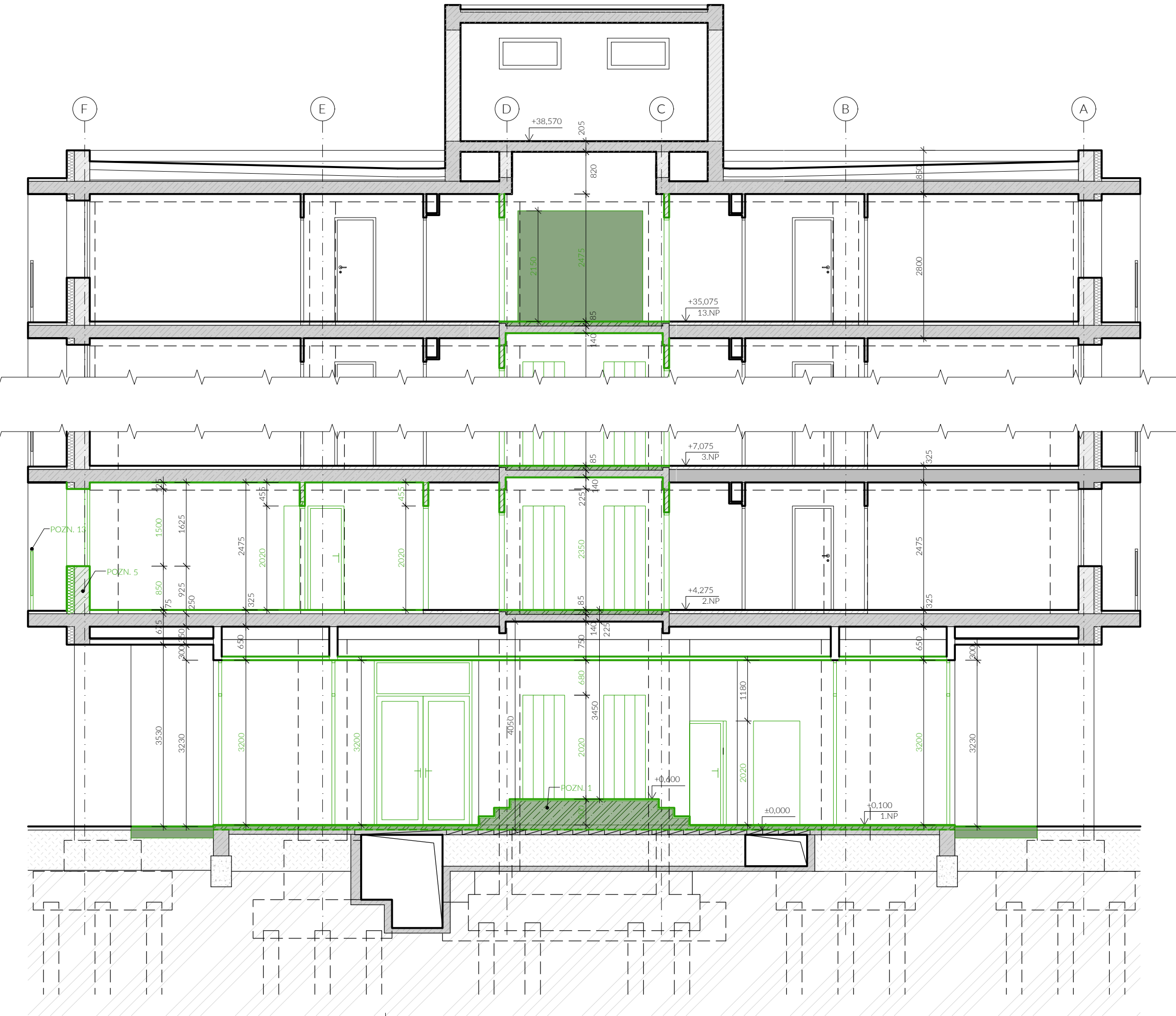


# ŘEZ A-A - BOURANÝ STAV



## LEGENDA MATERIÁLŮ

- STÁVAJÍCÍ OBVODOVÉ A VNITŘNÍ ZDIVO
- STÁVAJÍCÍ VNITŘNÍ PŘÍČKY
- STÁVAJÍCÍ ŽELEZOBETONOVÝ SKELET
- STÁVAJÍCÍ BETONOVÉ KONSTRUKCE
- STÁVAJÍCÍ TEPELNÁ IZOLACE TL. 150MM
- STÁVAJÍCÍ HYDROIZOLACE
- STÁVAJÍCÍ NASYPANÁ ZEMINA
- STÁVAJÍCÍ ZHUTNĚNÝ ŠTĚRKOPÍSKOVÝ PODSYP
- ROSTLÝ TERÉN

- BOURANÉ OBVODOVÉ A VNITŘNÍ ZDIVO
- BOURANÉ VNITŘNÍ PŘÍČKY - DUTINOVÉ
- BOURANÉ BETONOVÉ KONSTRUKCE
- ODTĚŽENÍ STÁVAJÍCÍ NASYPANÉ ZEMINY
- ODTĚŽENÍ STÁVAJÍCÍHO ŠTĚRKOVÉHO PODSYPU
- ODTĚŽENÍ STÁVAJÍCÍ ROSTLÉ ZEMINY
- ODSTRAŇOVANÁ TEPELNÁ IZOLACE TL. 150MM
- ODSTRANĚNÁ HYDROIZOLACE

## LEGENDA ZNAČEK

- STÁVAJÍCÍ KONSTRUKCE
- BOURANÉ KONSTRUKCE

## POPIS BOURACÍCH PRACÍ

DEMONTÁŽ DVOUKŘÍDLÝCH DVEŘÍ DO CHODEB K UBYTOVACÍ ČÁSTI

DEMONTÁŽ ŠACHETNÍCH AUTOMATICKÝCH DVEŘÍ, DEMONTÁŽ VEŠKERÉHO VYSTROJENÍ OBOU ŠACHET ŠACHETNÍHO PLETIVOVÉHO PŘEDĚLU A SAMOTNÝCH VÝTAHOVÝCH KABIN

DEMONTÁŽ VÝTAHOVÝCH STROJŮ A ROZVADĚČE VE STROJOVNĚ

ODSTRANĚNÍ OCELOVÉ ZÁSTĚNY VČETNĚ DVEŘÍ DO STROJOVNY

POZN.1 BUDE SROVNÁNA VÝŠKOVÁ ÚROVEŇ PODLAHY 1.NP VYBOURÁNÍM PODLAHOVÉ KONSTRUKCE A VYROVNÁVACÍCH SCHODIŠŤOVÝCH STUPŇŮ V PROSTORÁCH PŘED VÝTAHEM

POZN. 2 ROZŠÍŘENÍ VÝTAHOVÉ ŠACHTY PO CELÉ SVĚ VÝŠCE. ROZŠÍŘENÍ VČETNĚ PROHLUBNĚ A NUTNÉHO ROZŠÍŘENÍ VE VŠECH PROSTUPECH STROPNÍ KONSTRUKCE PODROBNĚ ZNÁZORNĚNO V ČÁSTI D.1.2\_STAVEBNĚ KONSTRUKČNÍ ŘEŠENÍ

POZN.5 ODBOURÁNÍ PARAPETNÍHO ZDIVA V ŠÍŘCE 200MM, DO VÝŠKY 850MM

POZN.13 ODSTRANĚNÍ ZÁBRADELNÍ VÝPLNĚ Z DRÁTKOSKLA (1070x865 mm), VYŘEZÁNÍ OCELOVÝCH RÁMEČKŮ A SPODNÍ PÁSNIČE, OBROUŠENÍ STÁVAJÍCÍHO NÁTĚRU ZÁBRADLÍ

GENERÁLNÍ PROJEKTANT

ARTHEON s.r.o.

malek@artheon.cz | +420774864464 | Kroftova 2619/45, Brno, 616 00 | www.artheon.cz

PROJEKTANT ČÁSTI

ARTHEON s.r.o.

malek@artheon.cz | +420774864464 | Kroftova 2619/45, Brno, 616 00 | www.artheon.cz

**Zpřístupnění objektu a dobudování bezbariérového ubytování na kolejích MU Kounicova**

Masarykova univerzita

Žerotínovo náměstí 617/9, 601 77 Brno

Brno [582786]; k.ú.: Ponava [611379], parcely č.: 891, Kounicova 507/50, 602 00 Brno

D.1.1\_Architektonicko-stavební řešení

ŘEZ A-A - BOURANÝ STAV

AA

S

HIP

Ing. Petr Málek

ZODPOVĚDNÝ PROJEKTANT

Ing. Petr Málek

PROJEKTANT

Ing. Ludmila Strejčková

STUPEŇ

DPS

05/2024

1:75

b.04